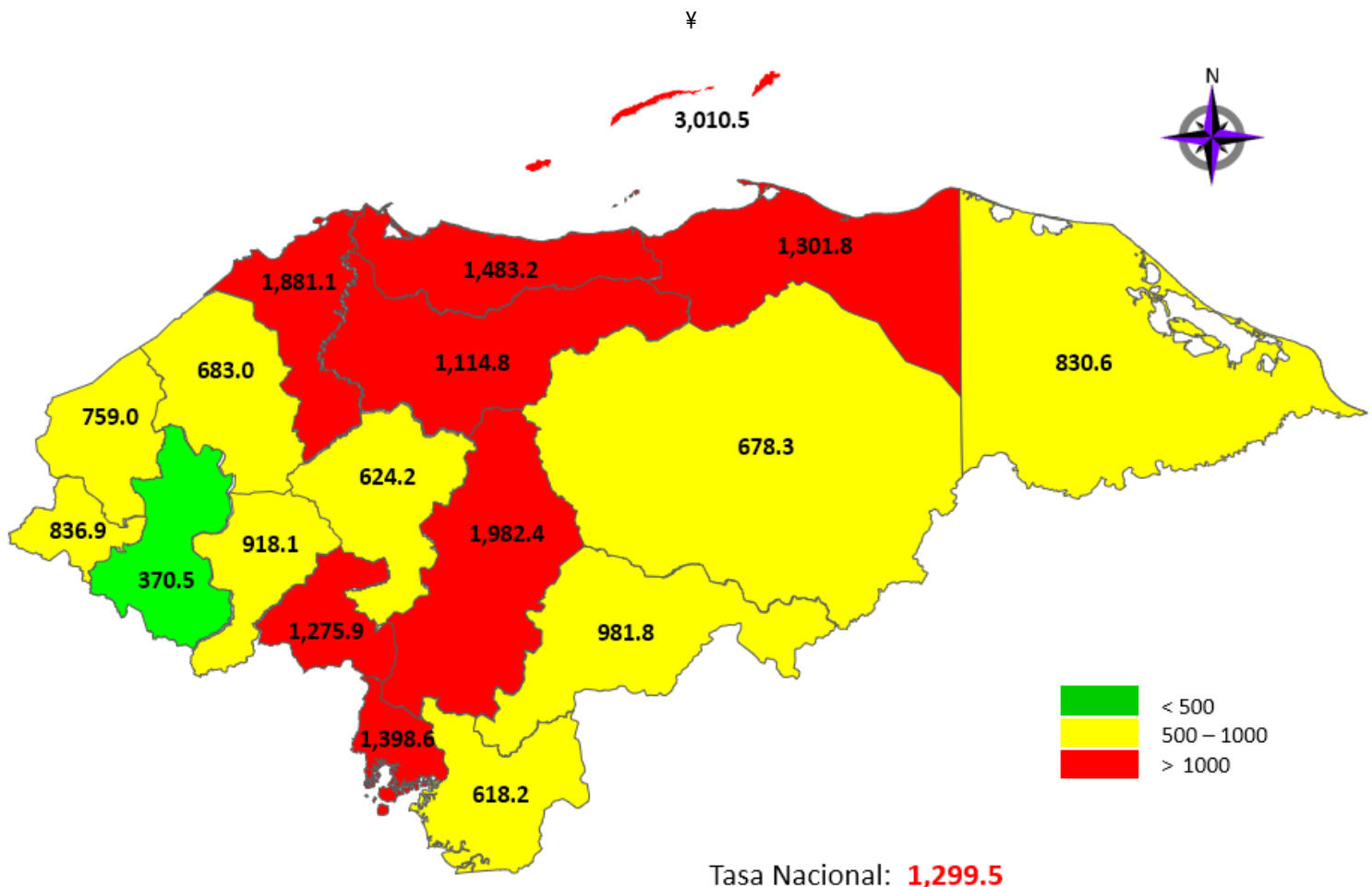




## Situación Nacional del COVID-19

MUESTRAS PROCESADAS	POSITIVOS ACUMULADOS	RECUPERADOS ACUMULADOS	FALLECIDOS ACUMULADOS
<b>311,468</b>	<b>121,827</b>	<b>56,694</b>	<b>3,130</b>

**Incidencia de Covid-19 por departamento según tasa por 100,000 habitantes.**



## INFORME DE CASOS COVID-19 DEL 30 DE DICIEMBRE DEL 2020

**MUESTRAS  
PROCESADAS  
2,620**

**POSITIVOS  
915**

**RECUPERADOS  
114**

**FALLECIDOS  
19**

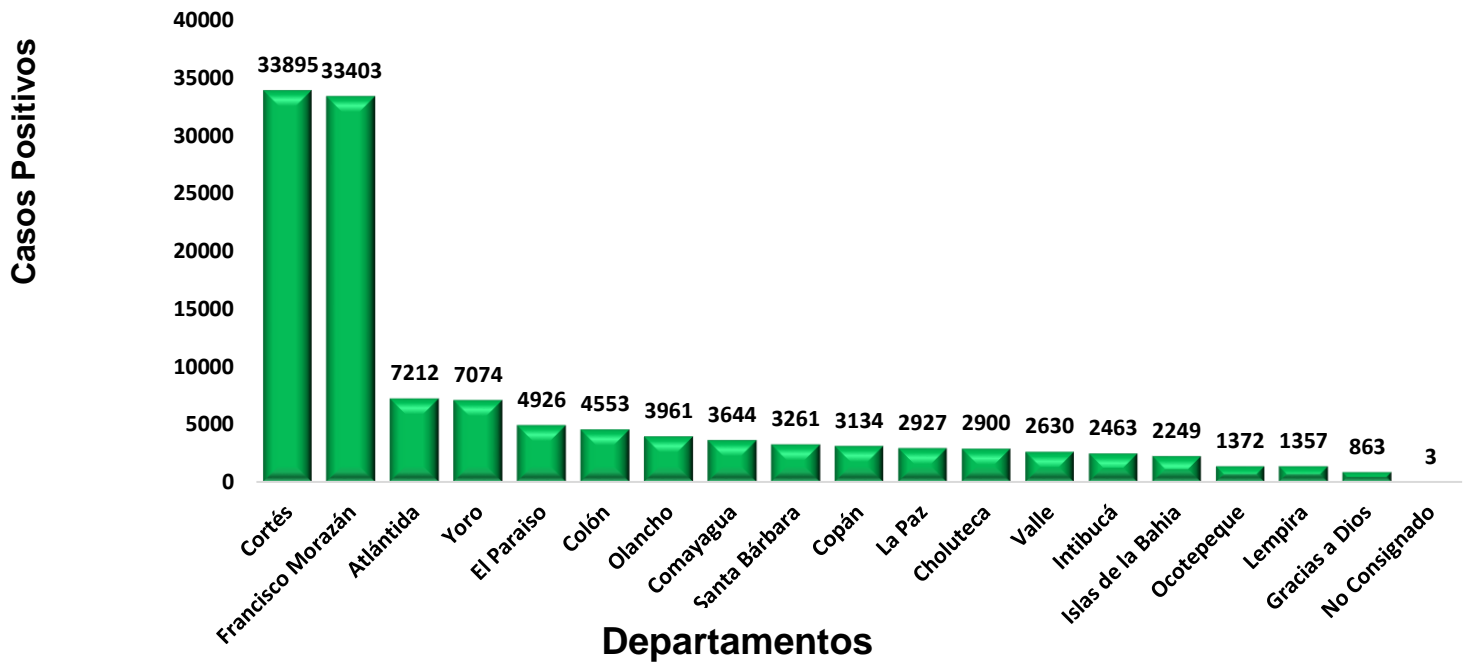
DEPARTAMENTO	POSITIVOS	RECUPERADOS	FALLECIDOS
Atlántida	2	0	0
Choluteca	15	0	0
Colón	58	0	0
Comayagua	116	0	1
Copán	1	25	0
Cortés	287	45	8
El Paraíso	16	0	5
Francisco Morazán	178	10	0
Gracias a Dios	1	0	0
Intibucá	31	0	0
Isla de la Bahía	0	0	0
La Paz	30	0	0
Lempira	43	0	0
Ocotepeque	0	0	0
Olancho	36	34	0
Santa Bárbara	53	0	3
Valle	1	0	2
Yoro	47	0	0
<b>TOTAL</b>	<b>915</b>	<b>114</b>	<b>19</b>

DEL TOTAL DE PACIENTES DIAGNOSTICADOS CON COVID-19 SE ENCUENTRA:

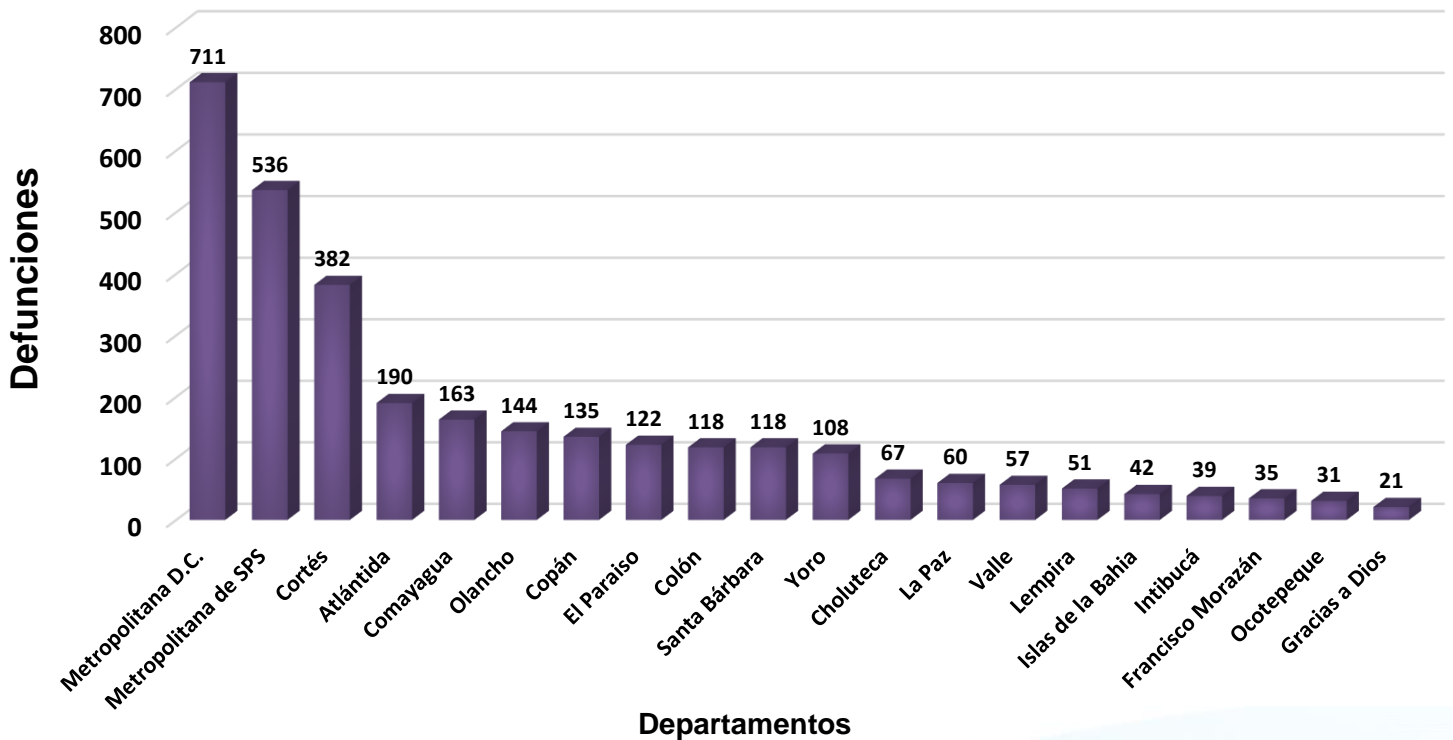
HOSPITALIZADOS	ESTABLES	CONDICIÓN GRAVE	UCI
<b>712</b>	<b>539</b>	<b>134</b>	<b>39</b>

**LETALIDAD  
2.56%**

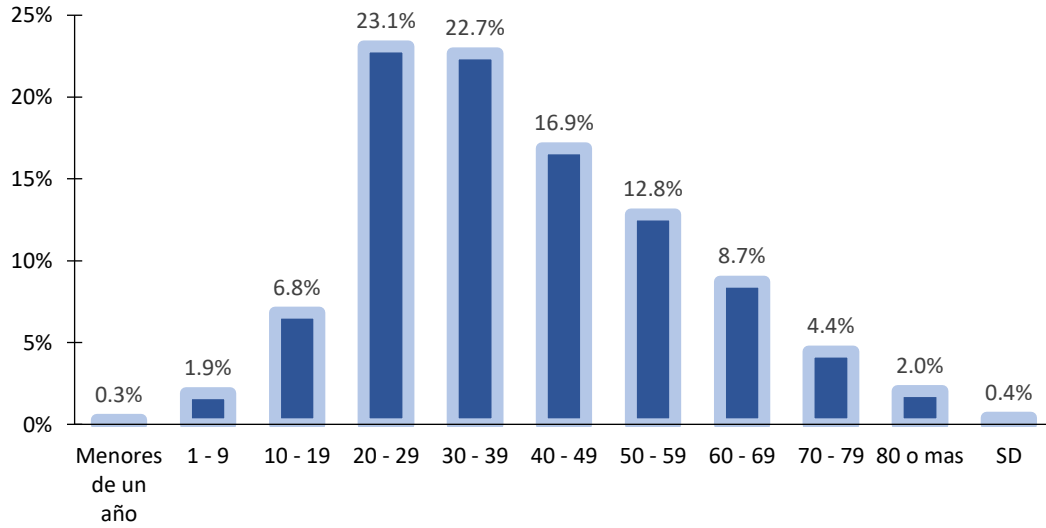
## Distribución de casos COVID-19 por Departamentos



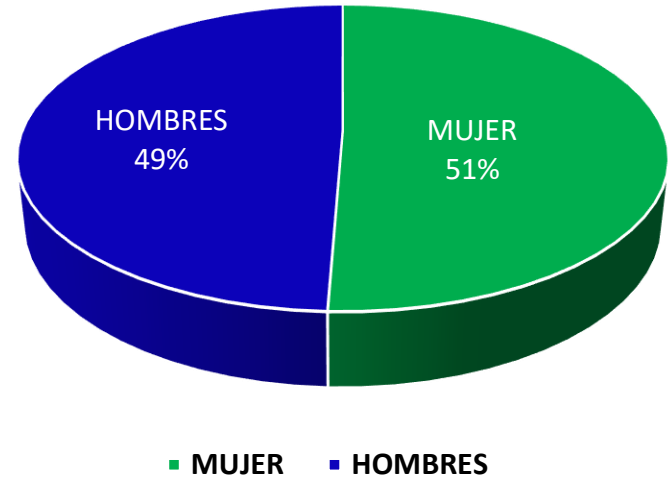
## Defunciones de COVID-19 por región sanitaria



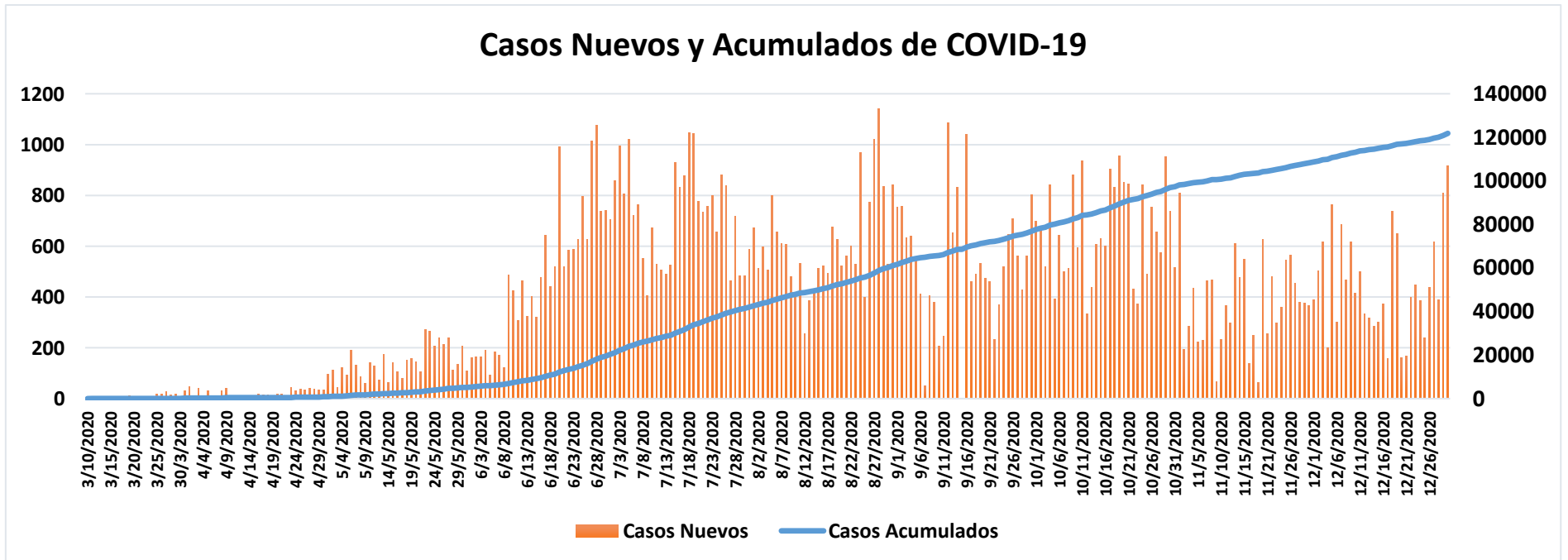
### Frecuencia de Casos Covid-19 por grupos de edad, hasta la Semana Epidemiológica 52.



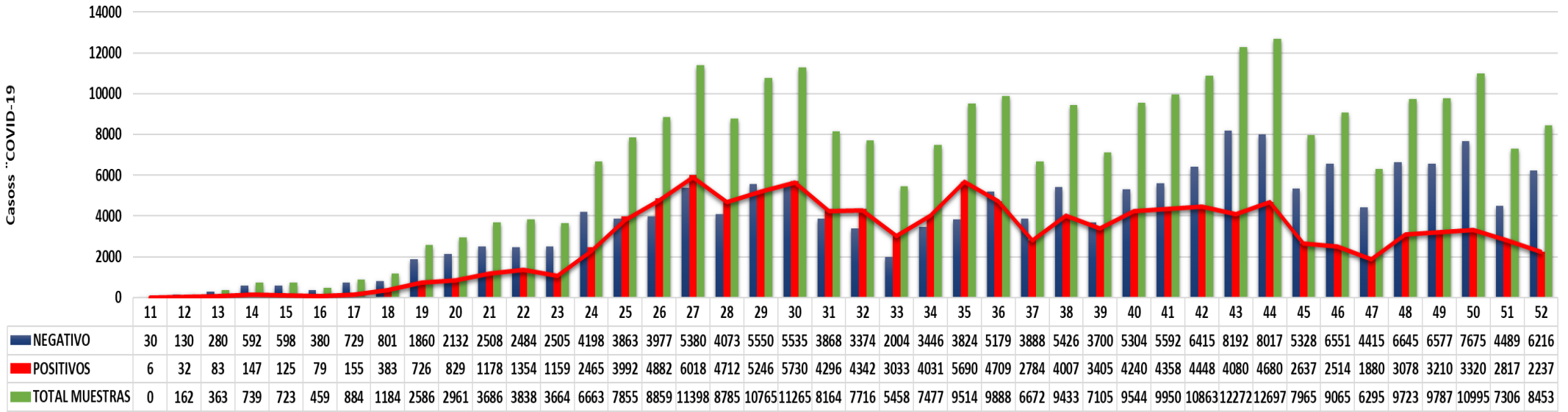
### Porcentaje de Casos Positivos COVID-19 por Sexo



### Casos Nuevos y Acumulados de COVID-19



Total de Muestras PCR Realizadas sin incluir Muestras Control por SE



Porcentaje de Positividad a Nivel Nacional

